

Preis: 15.000,- €

KOMPLEXE PRÜFAUFTRÄGE GANZ EINFACH

# EFFIZIENTERE ORGANISATION

## [FP]-LIMS PRÜFAUFTRAGSVERWALTUNG

- Für Labore mit einem breiten Leistungsspektrum
- Auch für Labore mit nicht standardisierter Probenstruktur geeignet
- Mit Prüfplan-Vorlagen oder ganz individuell
- Prüfaufträge für komplexe Einzelprüfungen verwalten
- Mit integriertem Kompetenzmanagementsystem
- Aufgaben aller Mitarbeitenden verwalten

## WAS IST DIE PRÜFAUFTRAGSVERWALTUNG?

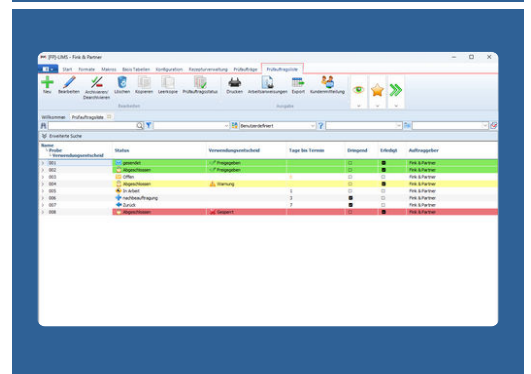
Verwalten Sie Prüfaufträge zentral, weisen Sie Prüfungen zu und behalten Sie jederzeit den Überblick über den Fortschritt. Mit einer zentralen Datenbank vermeiden Sie redundante Daten in mehreren Listen oder Systemen und reduzieren so die Fehlerquote erheblich.

Das in [FP]-LIMS integrierte Kompetenzmanagementsystem entfaltet in Kombination mit diesem Modul sein volles Potenzial: Sie sehen auf einen Blick, welche Mitarbeiter für welche Prüfungen qualifiziert sind. Gleichzeitig dokumentiert das leistungsstarke Prüfmittelverwaltungssystem lückenlos den Einsatz und Status Ihrer Prüfmittel.

Ideal für Labore mit einem breiten Leistungsspektrum und nicht standardisierten Probenstrukturen: Erstellen Sie individuelle oder vordefinierte Prüfpläne, ordnen Sie beliebig viele Proben zu und passen Sie die Analyse bei Bedarf nachträglich an. Die integrierte Arbeitsliste sorgt für eine transparente Aufgabenplanung und effiziente Abwicklung aller Aktivitäten.

Für die Nutzung dieses Moduls ist die [FP]-LIMS Professional Edition erforderlich. Damit haben Sie vollen Zugriff auf die beschriebenen Funktionen und profitieren von einer konsistenten, zentralisierten Abwicklung von Prüfaufträgen.

So entsteht ein strukturierter Workflow mit klaren Verantwortlichkeiten und transparenten Status. Engpässe werden frühzeitig sichtbar, was eine zuverlässige Terminplanung und auditfähige Rückverfolgbarkeit unterstützt.



## DIE VORTEILE AUF EINEN BLICK

Preise und Modulübersicht →



- Flexibilität: Einsatz in einer Vielzahl von Anwendungsumgebungen, selbst bei nicht standardisierten Probenstrukturen, möglich.
- Prüfaufträge können für komplexe Einzelprüfungen verwaltet werden, einschließlich einer beliebigen Anzahl von Proben.
- Prüfplanvorlagen beschleunigen Prozesse und gewährleisten die Vergleichbarkeit zwischen Produkten, Standorten und Prüfungen.
- Prüfpläne können an individuelle Bedürfnisse angepasst werden, von vordefinierten Vorlagen bis hin zu maßgeschneiderten Plänen.
- Effizientes Aufgabenmanagement für Mitarbeiter über den Arbeitsvorrat mit klaren Zuständigkeiten, Prioritäten und Status.