

Preis: 15.000,- €

SAP®-ZERTIFIZIERTE SCHNITTSTELLE

VOLLSTÄNDIG INTEGRIERT

[FP]-LIMS SAP-SCHNITTSTELLE

- Sichere Schnittstelle zu ERP-Systemen
- Einbindung in den Qualitätsmanagement-Prozess
- SAP®-zertifiziert
- Schneller und automatischer Datenaustausch
- Datengetriebene Geschäftsentscheidungen
- Mehr aus Ihren Labordaten lernen

FACT SHEET

WAS IST DIE SAP-SCHNITTSTELLE?

Fink & Partner bietet eine SAP®-zertifizierte Schnittstelle für die Anbindung von [FP]-LIMS an SAP® QM.

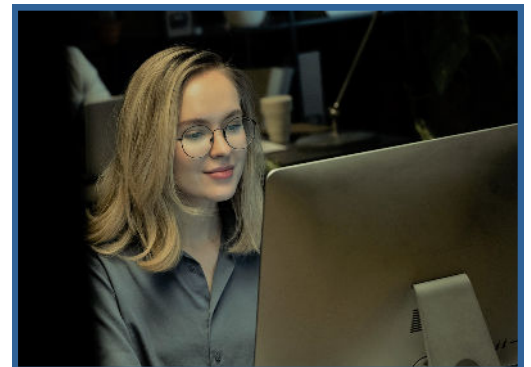
Mit der SAP-Schnittstelle kann das Qualitätsmanagement Prüflose und Prüfaufträge aus SAP® QM anhand definierter Kriterien (z. B. Werk, Material, Prüffart oder Arbeitsplatz) erstellen und direkt an das Labor übertragen. [FP]-LIMS empfängt die Aufträge, steuert die Durchführung der erforderlichen Analysen und sendet Ergebnisse und Status automatisch an SAP QM zurück. Dadurch bleiben ERP- und Labordaten synchronisiert und es wird sichergestellt, dass aktuelle, auditrelevante Informationen jederzeit zentral verfügbar sind.

Der bidirektionale Austausch reduziert die manuelle Dateneingabe, vermeidet doppelte Datensätze und verbessert die Rückverfolgbarkeit. Verantwortlichkeiten, Zeitstempel und Ergebnisverläufe bleiben systemübergreifend transparent – dies unterstützt konsistente Prozesse, zuverlässiges Reporting und schnellere Freigabeentscheidungen.

In Kombination mit der [FP]-LIMS Prüfauftragsverwaltung können Labore die Priorisierung von Aufträgen, die Probenzuordnung und den Bearbeitungsstatus strukturiert verwalten und gleichzeitig SAP QM automatisch auf dem neuesten Stand halten.

Auch andere ERP-Systeme können an [FP]-LIMS angebunden werden; die technische Machbarkeit, das Daten-Mapping und die erforderlichen Workflows werden projektbezogen geprüft und umgesetzt.

Dieses Modul ist nur in Verbindung mit [FP]-LIMS Professional verfügbar.



SAP® Certified
Integration with SAP S/4HANA®

DIE VORTEILE AUF EINEN BLICK

Preise und
Modulübersicht →



- ERP-Systeme verbinden, um konsistente Stammdaten und einen kontrollierten Datentransfer zu gewährleisten.
- Die zertifizierte Integration ermöglicht die Anbindung an SAP S/4HANA® und unterstützt QM-Prozesse.
- Automatisierter Datenaustausch reduziert manuelle Eingaben, vermeidet Duplikate und verbessert die Reaktionsfähigkeit.
- Nahtlose Integration in bestehende IT mithilfe definierter Zuordnungen, Workflows und rollenbasierter Zugriffsrechte.
- Bessere, datengestützte Entscheidungen durch aktuelle Ergebnisse, transparente Informationen und nachvollziehbare Historien.